

★ Point de départ : HD86H8.3  
 □ Surface parcourue : 1451.53 ha

**- Végétation :**

- 615.7 ha de Lande
- 510.36 ha de Forêt fermée de pin d'Alep pur
- 171.08 ha de Forêt ouverte de conifères purs
- 93.22 ha de Autre
- 16.69 ha de Forêt fermée sans couvert arboré
- 14.95 ha de Forêt ouverte de feuillus purs
- 12.48 ha de Forêt fermée d'un autre pin pur
- 7.56 ha de Forêt ouverte à mélange de feuillus et conifères
- 2.55 ha de Forêt fermée à mélange de feuillus prépondérants et conifères
- 2.12 ha de Forêt fermée de chênes sempervirents purs
- 1.65 ha de Formation herbacée
- 1.46 ha de Forêt fermée d'un autre feuillu pur
- 0.85 ha de Forêt fermée à mélange de feuillus
- 0.85 ha de Forêt fermée de feuillus purs en îlots

Cause : Certaine, accidentelle liée aux installations, chemin de fer

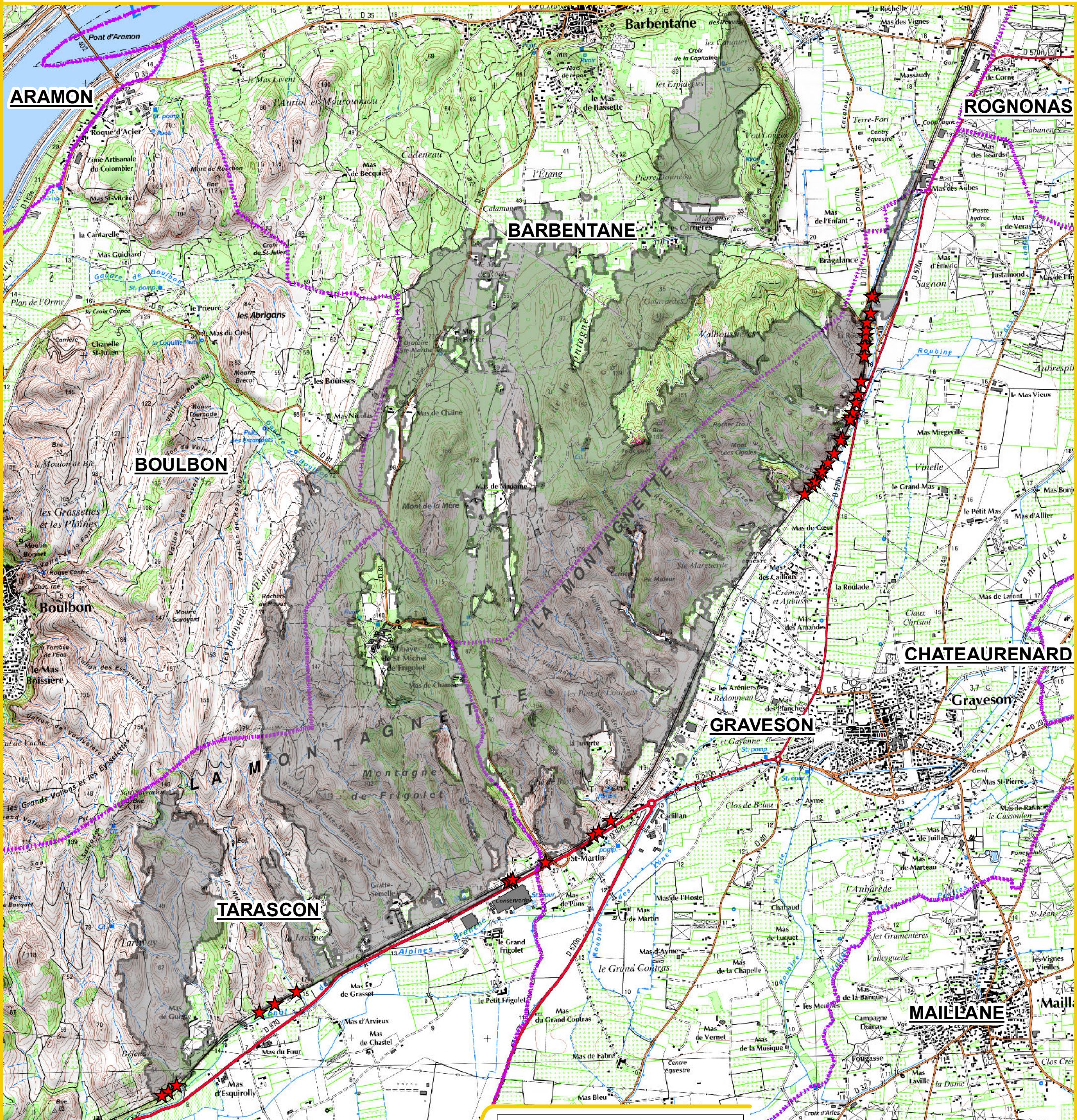
**- Foncier :**

- 535.2 ha de Terrains ne relevant pas du Régime Forestier
- 358.94 ha de Forêt communale de Barbentane
- 313.25 ha de Forêt communale de Graveson
- 169.39 ha de Forêt communale de Tarascon
- 74.75 ha de Forêt communale de Boulbon

**- Communes :**

- 545.19 ha Barbentane
- 431.41 ha Tarascon
- 392.64 ha Graveson
- 82.29 ha Boulbon

--- Limite de commune  
 --- Limite de département



0 237.5 475 Mètres

**D.F.C.I.** Date : 26/07/2022  
 Heure : 10:22:13  
 Echelle : 1:27 639  
 Fonds : ©IGN  
 Cartographe: L. VENOT

